



**REGIONE AUTÒNOMA DE SARDIGNA  
REGIONE AUTONOMA DELLA SARDEGNA**

ASSESSORADU DE S'AGRICOLTURA E REFORMA AGRO-PASTORALE  
ASSESSORATO DELL'AGRICOLTURA E RIFORMA AGRO-PASTORALE

**ALLEGATO A** AL DECRETO N. 972/DecA/55 del 06.08.2013:

**Carta dell'Idrografia Superficiale della Sardegna  
Carta delle Aree Sensibili della Sardegna  
Carta dello Stato Ecologico dei corsi d'acqua e  
dei laghi della Sardegna**

**Fonte: Piano Tutela delle Acque della Sardegna**

**Allegati:**

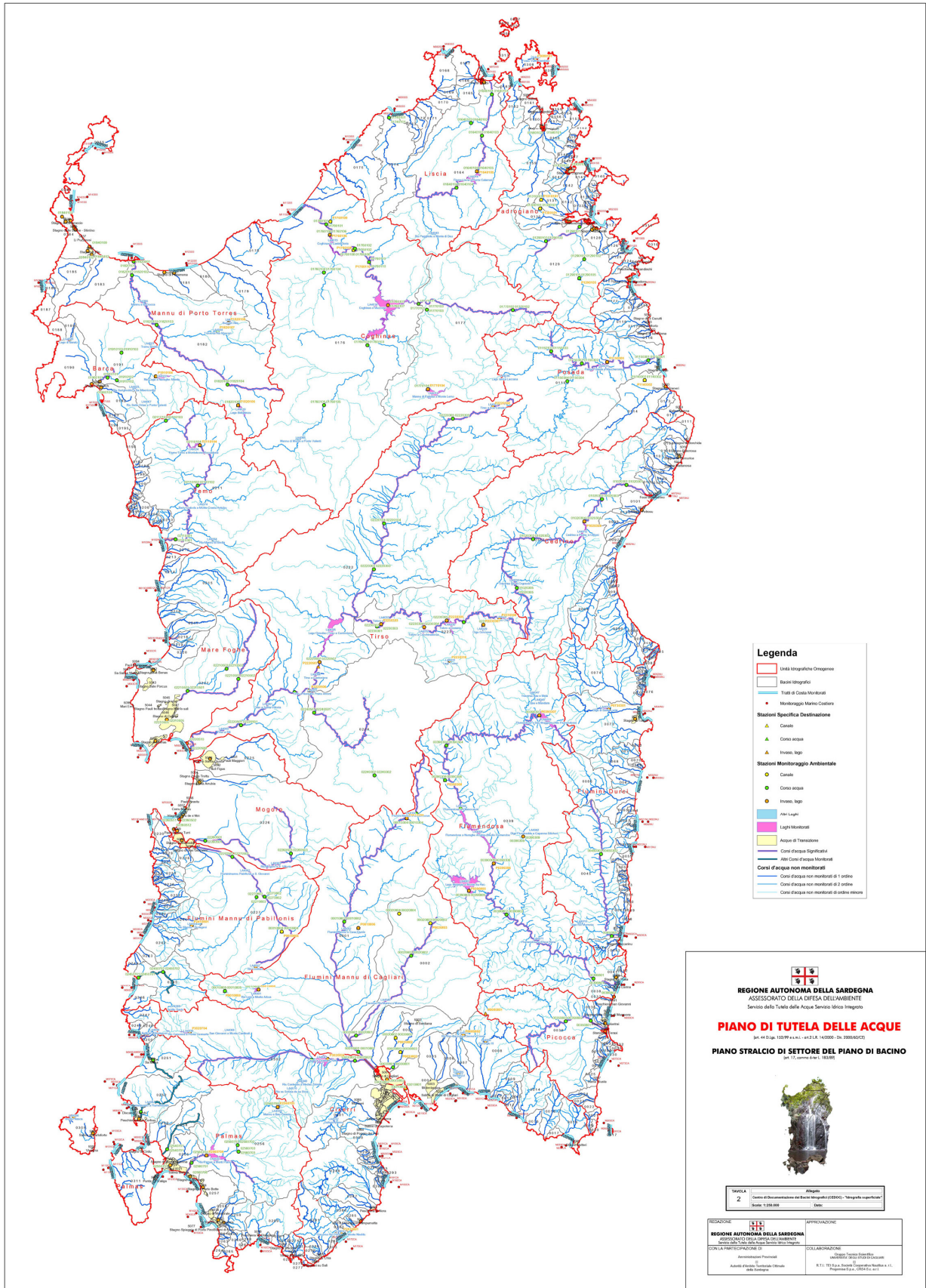
**Carta dell'Idrografia Superficiale della Sardegna**

**Carta delle Aree Sensibili della Sardegna**

**Carta dello Stato Ecologico dei corsi d'acqua e dei  
laghi della Sardegna**

**Fonte: Piano Tutela delle Acque della Sardegna**

# Allegato Carta Idrografia Superficiale



- Legenda**
- Linea idrografica Organica
  - Basin idrografici
  - Tiri di Costa Meridionale
  - Montaggio Macro Costiero
  - Stazioni Specifica Destinazione**
  - Canali
  - Canali acqua
  - Invece, lago
  - Stazioni Monitoraggio Ambientale**
  - Canali
  - Canali acqua
  - Invece, lago
  - Altri Laghi
  - Laghi Montuosi
  - Acque di Transizione
  - Canali di Transizione
  - Canali di Transizione Significativi
  - Altri Canali di Transizione
  - Corsi d'acqua non monitorati**
  - Canali d'acqua non monitorati di 1 ordine
  - Canali d'acqua non monitorati di 2 ordine
  - Canali d'acqua non monitorati di ordine inferiore

  
**REGIONE AUTONOMA DELLA SARDEGNA**  
 ASSESSORATO DELLA DIFESA DELL'AMBIENTE  
 Servizio della Tutela delle Acque Servizio Micco Impegno

**PIANO DI TUTELA DELLE ACQUE**

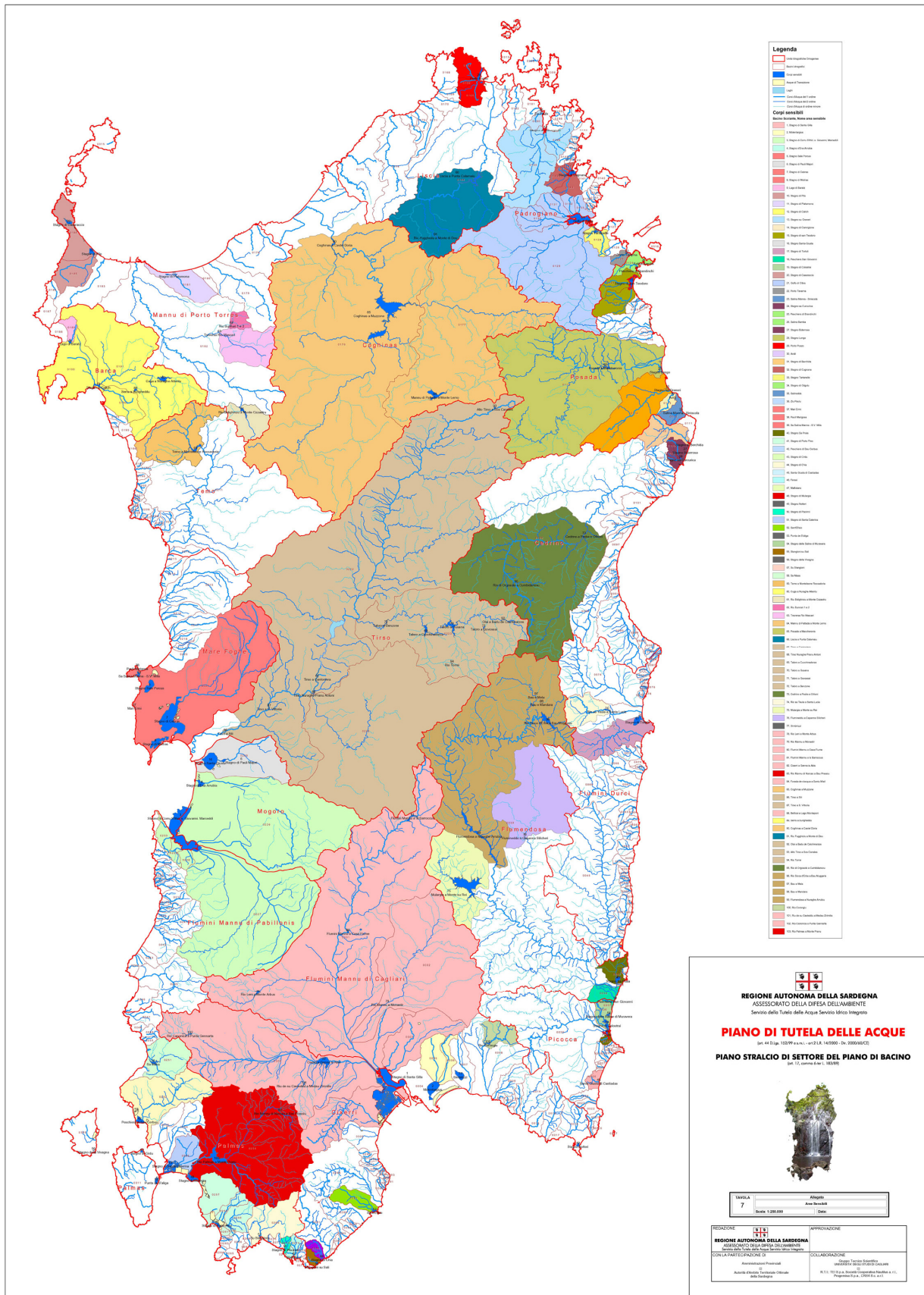
Art. 41 D.leg. 152/99 e s.m.; art. 142 L.R. 7/2000; D.L. 230/05/DCD  
**PIANO STRALCIO DI SETTORE DEL PIANO DI BACINO**  
art. 17, comma 2 del L. 183/09



<b>TAVOLA</b>	<b>Allegato</b>
<b>2</b>	Conte di Documentazione dei Bacini Idrografici (DIBAC) - "Idrografia Superficiale"
	Scala: 1:200.000
	Data:

<p><b>REDAZIONE</b></p> <p><b>REGIONE AUTONOMA DELLA SARDEGNA</b>          ASSESSORATO DELLA DIFESA DELL'AMBIENTE          SERVIZIO DELLA TUTELA DELLE ACQUE</p> <p>CON LA PARTECIPAZIONE DI:</p> <p>Assessorato Regionale Provinciale          Azienda Provinciale Territoriale Obbligatoria          IRII Sardegna</p>	<p><b>APPROVAZIONE</b></p> <p><b>REGIONE AUTONOMA DELLA SARDEGNA</b>          ASSESSORATO DELLA DIFESA DELL'AMBIENTE          SERVIZIO DELLA TUTELA DELLE ACQUE</p> <p>COLLABORAZIONE:</p> <p>Studio Progettazione          Ing. Roberto Biondi          R.T.I. IRII S.p.A. - Progettazione e Direzione          Progettazione S.p.A. - 09123 S. S. S.</p>
--	--

# Allegato Carta Aree Sensibili



**Legenda**

**Coni sensibili**

**Macro bacini, bacini sensibili**

- 1. Bacino di Sestu
- 2. Bacino di Sestu
- 3. Bacino di Sestu
- 4. Bacino di Sestu
- 5. Bacino di Sestu
- 6. Bacino di Sestu
- 7. Bacino di Sestu
- 8. Bacino di Sestu
- 9. Bacino di Sestu
- 10. Bacino di Sestu
- 11. Bacino di Sestu
- 12. Bacino di Sestu
- 13. Bacino di Sestu
- 14. Bacino di Sestu
- 15. Bacino di Sestu
- 16. Bacino di Sestu
- 17. Bacino di Sestu
- 18. Bacino di Sestu
- 19. Bacino di Sestu
- 20. Bacino di Sestu
- 21. Bacino di Sestu
- 22. Bacino di Sestu
- 23. Bacino di Sestu
- 24. Bacino di Sestu
- 25. Bacino di Sestu
- 26. Bacino di Sestu
- 27. Bacino di Sestu
- 28. Bacino di Sestu
- 29. Bacino di Sestu
- 30. Bacino di Sestu
- 31. Bacino di Sestu
- 32. Bacino di Sestu
- 33. Bacino di Sestu
- 34. Bacino di Sestu
- 35. Bacino di Sestu
- 36. Bacino di Sestu
- 37. Bacino di Sestu
- 38. Bacino di Sestu
- 39. Bacino di Sestu
- 40. Bacino di Sestu
- 41. Bacino di Sestu
- 42. Bacino di Sestu
- 43. Bacino di Sestu
- 44. Bacino di Sestu
- 45. Bacino di Sestu
- 46. Bacino di Sestu
- 47. Bacino di Sestu
- 48. Bacino di Sestu
- 49. Bacino di Sestu
- 50. Bacino di Sestu
- 51. Bacino di Sestu
- 52. Bacino di Sestu
- 53. Bacino di Sestu
- 54. Bacino di Sestu
- 55. Bacino di Sestu
- 56. Bacino di Sestu
- 57. Bacino di Sestu
- 58. Bacino di Sestu
- 59. Bacino di Sestu
- 60. Bacino di Sestu
- 61. Bacino di Sestu
- 62. Bacino di Sestu
- 63. Bacino di Sestu
- 64. Bacino di Sestu
- 65. Bacino di Sestu
- 66. Bacino di Sestu
- 67. Bacino di Sestu
- 68. Bacino di Sestu
- 69. Bacino di Sestu
- 70. Bacino di Sestu
- 71. Bacino di Sestu
- 72. Bacino di Sestu
- 73. Bacino di Sestu
- 74. Bacino di Sestu
- 75. Bacino di Sestu
- 76. Bacino di Sestu
- 77. Bacino di Sestu
- 78. Bacino di Sestu
- 79. Bacino di Sestu
- 80. Bacino di Sestu
- 81. Bacino di Sestu
- 82. Bacino di Sestu
- 83. Bacino di Sestu
- 84. Bacino di Sestu
- 85. Bacino di Sestu
- 86. Bacino di Sestu
- 87. Bacino di Sestu
- 88. Bacino di Sestu
- 89. Bacino di Sestu
- 90. Bacino di Sestu
- 91. Bacino di Sestu
- 92. Bacino di Sestu
- 93. Bacino di Sestu
- 94. Bacino di Sestu
- 95. Bacino di Sestu
- 96. Bacino di Sestu
- 97. Bacino di Sestu
- 98. Bacino di Sestu
- 99. Bacino di Sestu
- 100. Bacino di Sestu

**REGIONE AUTONOMA DELLA SARDEGNA**  
**ASSESSORATO DELLA DIFESA DELL'AMBIENTE**  
 Servizio dello Tutela delle Acque Servizio Idrico Integrato

**PIANO DI TUTELA DELLE ACQUE**  
(art. 44 D.lgs. 152/99 e s.m.i. - art. 13 L.R. 14/2000 - Cir. 2000/80/CE)

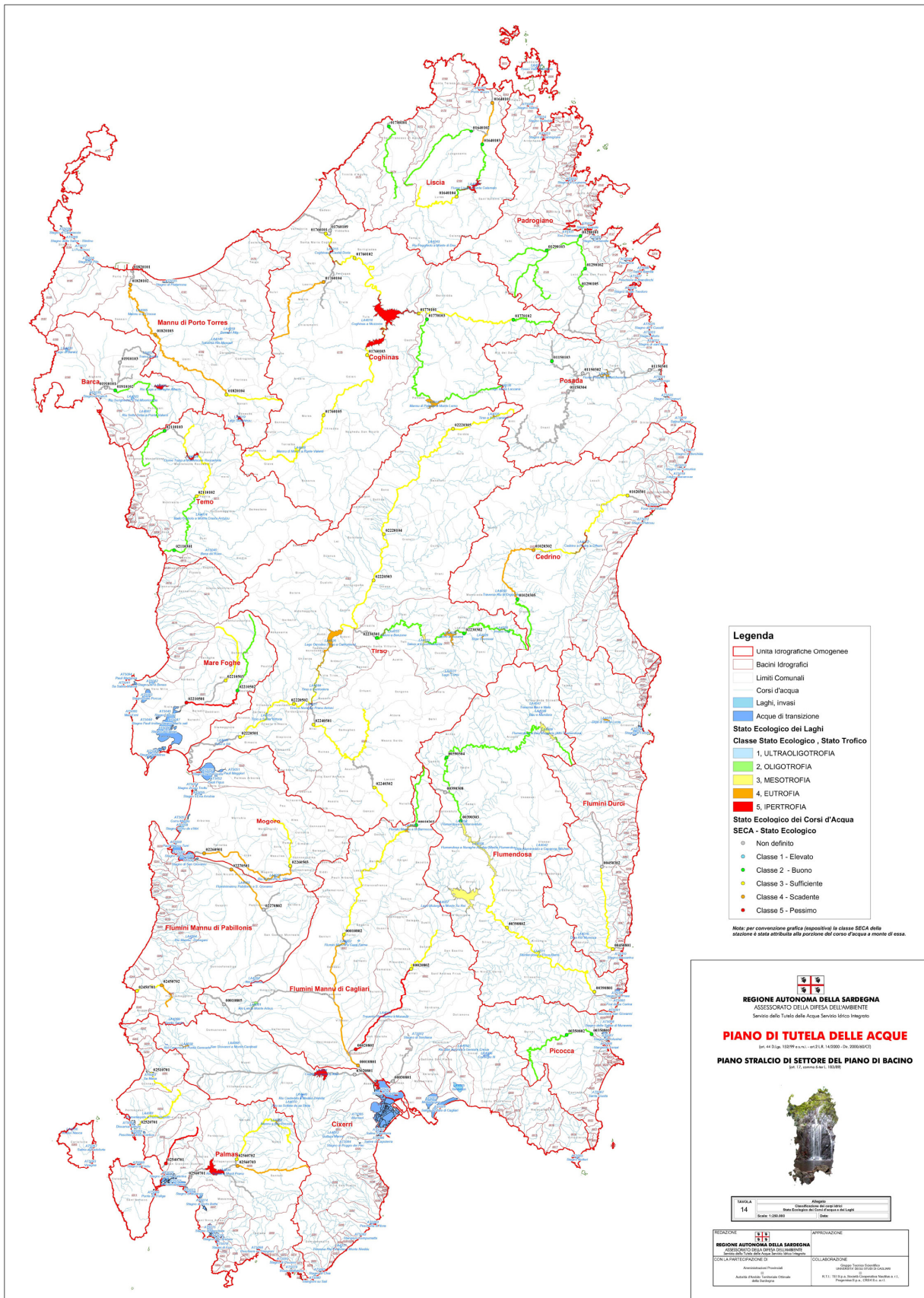
**PIANO STRALCIO DI SETTORE DEL PIANO DI BACINO**  
(art. 17, comma 4-bis L. 183/89)



<b>TAVOLA</b>	<b>Allegato</b>
<b>7</b>	<b>Aree Sensibili</b>
<b>Scala 1:200.000</b>	<b>Data:</b>

<b>REDAZIONE</b>	<b>APPROVAZIONE</b>
<b>REGIONE AUTONOMA DELLA SARDEGNA</b> ASSESSORATO DELLA DIFESA DELL'AMBIENTE DIREZIONE REGIONALE DEL SERVIZIO IDRICO INTEGRATO	<b>REGIONE AUTONOMA DELLA SARDEGNA</b> ASSESSORATO DELLA DIFESA DELL'AMBIENTE DIREZIONE REGIONALE DEL SERVIZIO IDRICO INTEGRATO
<b>COLLABORAZIONE DI</b> Architettura: [ ] Assistenti: [ ] Disegnatori: [ ]	<b>COLLABORAZIONE DI</b> Ingegneri: [ ] Assistenti: [ ] Disegnatori: [ ]

# Allegato Carta dello Stato Ecologico dei Corsi d'acqua e dei Laghi



REGIONE AUTONOMA DELLA SARDEGNA  
ASSESSORATO DELLA DIFESA DELL'AMBIENTE  
Servizio dello Stato delle Acque Servizio Idrico Integrato

**PIANO DI TUTELA DELLE ACQUE**  
Art. 44 D.lgs. 152/99 e s.m.i. - art. 8 L. 142/99 - D.L. 200/00/00/02

**PIANO STRALCIO DI SETTORE DEL PIANO DI BACINO**  
art. 17, comma 4 del L. 152/99

TAVOLA  
14

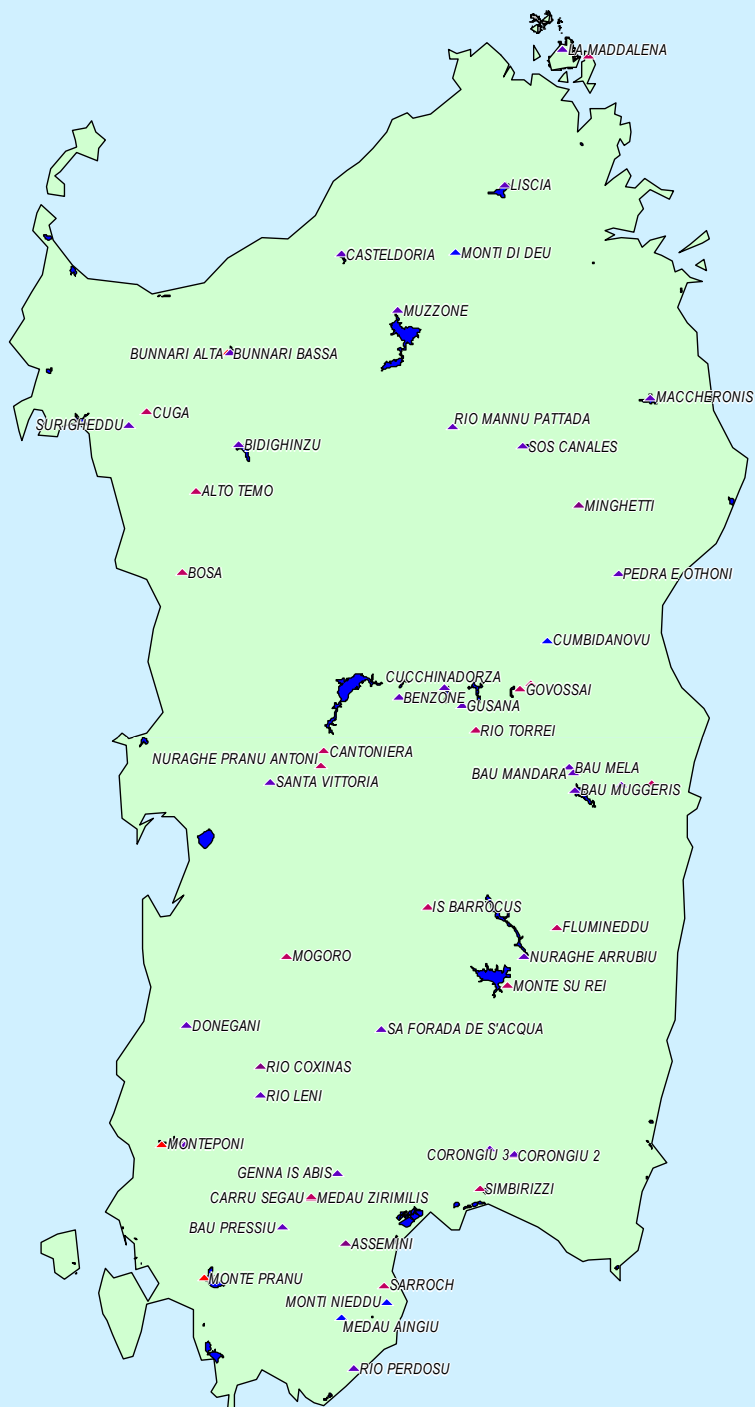
Allegato  
Classificazione del 1992  
Piano Stralcio del Corso d'Acqua e dei Laghi  
Scala: 1:250.000  
Data:

<p>REGIONE AUTONOMA DELLA SARDEGNA ASSESSORATO DELLA DIFESA DELL'AMBIENTE Servizio dello Stato delle Acque Servizio Idrico Integrato</p> <p>CON LA PARTECIPAZIONE DI: Autorità Provinciali Autorità Provinciali Territoriali Municipi</p>	<p>COLLABORAZIONE: Ufficio Tecnico Regionale Istituto Regionale per lo Sviluppo e la Tutela R.F. 19 s.p.a. Servizio Idrico Integrato n. 11 Provincia S.A.S. S.R.L. n. 11</p>
---	--

# **Allegato Carta delle Dighe della Sardegna**

**Fonte: Registro Italiano Dighe**

Carta delle Dighe della Sardegna di altezza superiore a 15 metri o che determinano un volume di invaso superiore al 1.000.000 di metri cubi.



Nella visualizzazione non si individuano le seguenti dighe Caprera, Punta Gennarta, Rio Olai, Sa Teula, S. Lucia, Sinnai delle quali si riportano comunque i dati nella tabella complessiva.

Per la simbologia utilizzata si rimanda al sito ufficiale [www.registroitalianodighe.it](http://www.registroitalianodighe.it)

# **Tabelle informative sulle Dighe della Sardegna**

**Fonte: Registro Italiano Dighe**



Nome diga	Regione	Prov	Condizione	Fiume	Uso	Classifica	Altezza L.584/94 (m)	Volume L.584/94 (mil. mc)	Quota max regolazione (m s.m.)	Quota Autorizz. (m s.m.)	Volume Autorizz. (mil. mc)	Concessionario
ALTO TEMO	SARDEGNA	SS	Invaso sperimentale	TEMO	IRRIGUO	GRAVITÀ A SPERONI PIENI	54,1	91,1	225	222,5	79,54	CONSORZIO BONIFICA DELLA MURRA
ASSEMINTI	SARDEGNA	CA	Fuori esercizio temporaneo	GUTTURI MANNU	IRRIGUO	GRAVITÀ ORDINARIA IN CALCESTRUZZO	20,5	0,2	151			AZ. AGR. PLANIMESU
BAU MANDARA	SARDEGNA	NU	Esercizio normale	BAU E MANDARA	IDROELETTRICO	CUROLA	19,25	0,31	803,3			ENEL PRODUZIONE S.P.A.
BAU MELA	SARDEGNA	NU	Esercizio normale	RIO BAU MELA/CORREBOI	IDROELETTRICO	GRAVITÀ ORDINARIA IN MURATURA DI PIETRE CON MALTA	25,5	0,24	806,75			ENEL PRODUZIONE S.P.A.
BAU MUGGERIS	SARDEGNA	NU	Esercizio normale	FLUMENDOSA	IDROELETTRICO	GRAVITÀ A SPERONI A VANI INTERNI	58,7	61,44	800			ENEL PRODUZIONE S.P.A.
BAU PRESSIU	SARDEGNA	CA	Esercizio normale	RIO MANNU DI NARCAO	POTABILE	GRAVITÀ A SPERONI PIENI	52,9	8,5	249			E.S.A.F. ENTE SARDO ACQUEDOTTI E FOGNATURE
BENZONE	SARDEGNA	NU	Esercizio normale	TALORO	IDROELETTRICO	GRAVITÀ ORDINARIA IN CALCESTRUZZO	18,8	1,39	151,5			ENEL PRODUZIONE S.P.A.
BIDIGHINZU	SARDEGNA	SS	Esercizio normale	RIO BIDIGHINZU	POTABILE	GRAVITÀ ORDINARIA IN CALCESTRUZZO	40,2	12,55	330			E.S.A.F. ENTE SARDO ACQUEDOTTI E FOGNATURE
BOSA	SARDEGNA	NU	Invaso sperimentale	TEMO	LAMINAZIONE	ARCO GRAVITÀ	57	28,85	68,15		28,85	CONSORZIO SORVEGLIANZA DIGA SUL TEMO
BUNNARI ALTA	SARDEGNA	SS	Esercizio normale	RIO SCALA GIOCCA	POTABILE	GRAVITÀ ORDINARIA IN MURATURA DI PIETRE CON MALTA	27,6	1,2	312,18			COMUNE DI SASSARI
BUNNARI BASSA	SARDEGNA	SS	Invaso limitato	RIO BUNNARI	POTABILE	GRAVITÀ ORDINARIA IN MURATURA DI PIETRE CON MALTA	27,5	0,45	286,5	0	0,4	COMUNE DI SASSARI
CANTONIERA	SARDEGNA	OR	Invaso sperimentale	TIRSO	IRRIGUO	GRAVITÀ A SPERONI PIENI	93,25	748,2	116,5	103,5	430	CONSORZIO BONIFICA DELL'ORISTANESE
CAPRERA	SARDEGNA	SS	Invaso sperimentale	FOSSO SANTO STEFANO	POTABILE	GRAVITÀ ORDINARIA IN MURATURA DI PIETRE CON MALTA	16,7	0,04	30,08	0	0	DIREZIONE GENIO MILITARE PER LA MARINA
CARRU SEGAU	SARDEGNA	CA	Invaso sperimentale	DE SU CASTEDDU	IRRIGUO	PIETRE CON MANTO	20					CONSORZIO BONIFICA CIXERRI
CASTELDORSA	SARDEGNA	SS	Esercizio normale	COGHINAS	IDROELETTRICO	GRAVITÀ ORDINARIA IN CALCESTRUZZO	26,6	8,03	26			ENEL PRODUZIONE S.P.A.
CORONGIU 2	SARDEGNA	CA	Invaso sperimentale	BAU FILIXI	POTABILE	GRAVITÀ ORDINARIA IN MURATURA DI PIETRE CON MALTA	19,5	0,44	156	156	0,44	COMUNE DI CAGLIARI
CORONGIU 3	SARDEGNA	CA	Esercizio normale	BAU FILIXI	POTABILE	GRAVITÀ ORDINARIA IN MURATURA DI PIETRE CON MALTA	41	4,3	201			COMUNE DI CAGLIARI
CUCHINADORZA	SARDEGNA	NU	Esercizio normale	TALORO	IDROELETTRICO	GRAVITÀ ORDINARIA IN CALCESTRUZZO	45,5	18,8	348			ENEL PRODUZIONE S.P.A.
CUGA	SARDEGNA	SS	Invaso sperimentale	RIO CUGA	IRRIGUO	PIETRE CON MANTO	45,4	34,92	113	110	26	CONSORZIO BONIFICA DELLA MURRA
CUMEDANOVU	SARDEGNA	NU	Costruzione	CEDRINO	IRRIGUO	GRAVITÀ ORDINARIA IN CALCESTRUZZO	59,73	11,2	406,63			CONSORZIO BONIFICA DELLA SARDEGNA CENTRALE
DOMIGANI	SARDEGNA	CA	Esercizio normale	TUNU MANNU	POTABILE	GRAVITÀ ORDINARIA IN CALCESTRUZZO	28	0,31	309			COMUNE DI ARBUS
FLUMINEDDU	SARDEGNA	NU	Invaso sperimentale	RIO DI COSTARA	IRRIGUO	GRAVITÀ ORDINARIA IN CALCESTRUZZO	40,3	1,94	276,5	276,5	1,94	ENTE DELLE RISORSE IDRICHE DELLA SARDEGNA (BRIS)

GENNA IS ABIS	SARDEGNA	CA	Esercizio normale	CIXERRI	IRRIGUO	GRAVITÀ ORDINARIA IN CALCESTRUZZO	24	25,41	39		ENTE DELLE RISORSE IDRICHE DELLA SARDEGNA (ERIS)	
GOVOSSAI	SARDEGNA	NU	Invaso sperimentale	RIO GOVOSSAI	POTABILE	GRAVITÀ ORDINARIA IN MURATURA DI PIETRE CON MALTA	33,12	3,06	918,12	915	2,2	ABBANDA S.P.A.
GUSANA	SARDEGNA	NU	Esercizio normale	TALORO	IDROELETTRICO	CUPOLA	81,5	60,25	642,5			ENEL PRODUZIONE S.P.A.
IS BARROCUS	SARDEGNA	NU	Invaso sperimentale	FLUMINI MANNU	POTABILE	GRAVITÀ ORDINARIA IN CALCESTRUZZO	35	12,24	413	413	12,24	ENTE DELLE RISORSE IDRICHE DELLA SARDEGNA (ERIS)
LA MADDALENA	SARDEGNA	SS	Esercizio normale	VENA LUNGA	POTABILE	GRAVITÀ ORDINARIA IN MURATURA DI PIETRE CON MALTA	20,5	0,55	16			COMUNE DI LA MADDALENA
LISCIA	SARDEGNA	SS	Esercizio normale	LISCIA	POTABILE	GRAVITÀ A SPERONI A VANI INTERNI	65	105,13	177,5			CONSORZIO BONIFICA GALLURA
MACCHERONIS	SARDEGNA	NU	Esercizio normale	POSADA	IRRIGUO	GRAVITÀ ORDINARIA IN CALCESTRUZZO	31,1	27,8	43			CONSORZIO BONIFICA DELLA SARDEGNA CENTRALE
MEDAU ANGIU	SARDEGNA	CA	Costruzione	RIO IS CANARGIUS	POTABILE	GRAVITÀ ORDINARIA IN CALCESTRUZZO	24,06	0,24	162,5			CONSORZIO BONIFICA DELLA SARDEGNA MERIDIONALE
MEDAU ZIRIMILIS	SARDEGNA	CA	Invaso sperimentale	DE SU CASTEDDU	IRRIGUO	PIETRE CON MANTO	52	17,2	145,5	135	6,7	CONSORZIO BONIFICA CIXERRI
MINGHETTI	SARDEGNA	NU	Fuori esercizio temporaneo	RIO ISTITTI	INDUSTRIALE	GRAVITÀ ORDINARIA IN CALCESTRUZZO	25	0,08	0			CONSORZIO BONIFICA DELLA SARDEGNA CENTRALE
MOGORO	SARDEGNA	OR	Invaso sperimentale	RIO MOGORO	LAMINAZIONE	GRAVITÀ ORDINARIA IN MURATURA DI PIETRE CON MALTA	21,5	10,5	66		10,5	CONSORZIO BONIFICA DELL'ORISTANESE
MONTE PRANU	SARDEGNA	CA	Invaso limitato	PALMAS	IRRIGUO	GRAVITÀ ORDINARIA IN MURATURA DI PIETRE CON MALTA	32,5	50	41,5	41,5	50	CONSORZIO DI BONIFICA DEL BASSO SULCIS
MONTE SU REI	SARDEGNA	CA	Invaso sperimentale	MULARGIA	IRRIGUO	ARCO GRAVITÀ	94	332	258	258	320	ENTE DELLE RISORSE IDRICHE DELLA SARDEGNA (ERIS)
MONTEPONI	SARDEGNA	CA	Invaso limitato	RIO BELLICAI	IRRIGUO	ARCO GRAVITÀ	30	1	365,5	352	0	CONSORZIO BONIFICA CIXERRI
MONTI DI DEU	SARDEGNA	SS	Costruzione	RIO PAGGHOLU	INDUSTRIALE	GRAVITÀ ORDINARIA IN CALCESTRUZZO	41,5	3,2	513,38			CON. ZONA INDUSTRIALE DI INTERESSE REGIONALE
MONTI NIEDDU	SARDEGNA	CA	Costruzione	RIO MONTI NIEDDU	IRRIGUO	GRAVITÀ ORDINARIA IN CALCESTRUZZO	78,19	36	141,2			CONSORZIO BONIFICA DELLA SARDEGNA MERIDIONALE
MUZZONE	SARDEGNA	SS	Esercizio normale	COGHINAS	IDROELETTRICO	GRAVITÀ ORDINARIA IN MURATURA DI PIETRE CON MALTA	54	258,74	164			ENEL PRODUZIONE S.P.A.
NURAGHE ARRUBIU	SARDEGNA	NU	Esercizio normale	FLUMENDOSA	IRRIGUO	ARCO GRAVITÀ	112	299,27	267			ENTE DELLE RISORSE IDRICHE DELLA SARDEGNA (ERIS)
NURAGHE PRANO ANTONI	SARDEGNA	OR	Invaso sperimentale	TIRSO	IRRIGUO	TRAVERSA IN CALCESTRUZZO	20,8	9	45	45	9	CONSORZIO BONIFICA DELL'ORISTANESE
PEDRA E OTHONI	SARDEGNA	NU	Esercizio normale	CEDRINO	LAMINAZIONE	PIETRE CON MANTO	73,7	48,66	103			CONSORZIO BONIFICA DELLA SARDEGNA CENTRALE
PUNTA GENNARTA	SARDEGNA	CA	Esercizio normale	RIU CANONICA	IRRIGUO	CUPOLA	57	12,6	255			CONSORZIO BONIFICA CIXERRI
RIO COXINAS	SARDEGNA	CA	Fuori esercizio temporaneo	RIO COXINAS	IRRIGUO	GRAVITÀ ORDINARIA IN CALCESTRUZZO	22,3	0,19	504			COMUNE DI VILLACIDRO
RIO LENI	SARDEGNA	CA	Esercizio normale	LENI	IRRIGUO	TERRA CON MANTO	54,03	20	243,24			CONSORZIO BONIFICA DELLA SARDEGNA MERIDIONALE
RIO MANNU PATTADA	SARDEGNA	SS	Esercizio normale	MANNU DE PATTADA	IRRIGUO	GRAVITÀ ORDINARIA IN CALCESTRUZZO	61,5	76	360,5			CONSORZIO BONIFICA NORD SARDEGNA
RIO OLAI	SARDEGNA	NU	Invaso sperimentale	RIO OLAI	POTABILE	GRAVITÀ ORDINARIA IN CALCESTRUZZO	51,6	16,2	933	933	16,2	ABBANDA S.P.A.



