

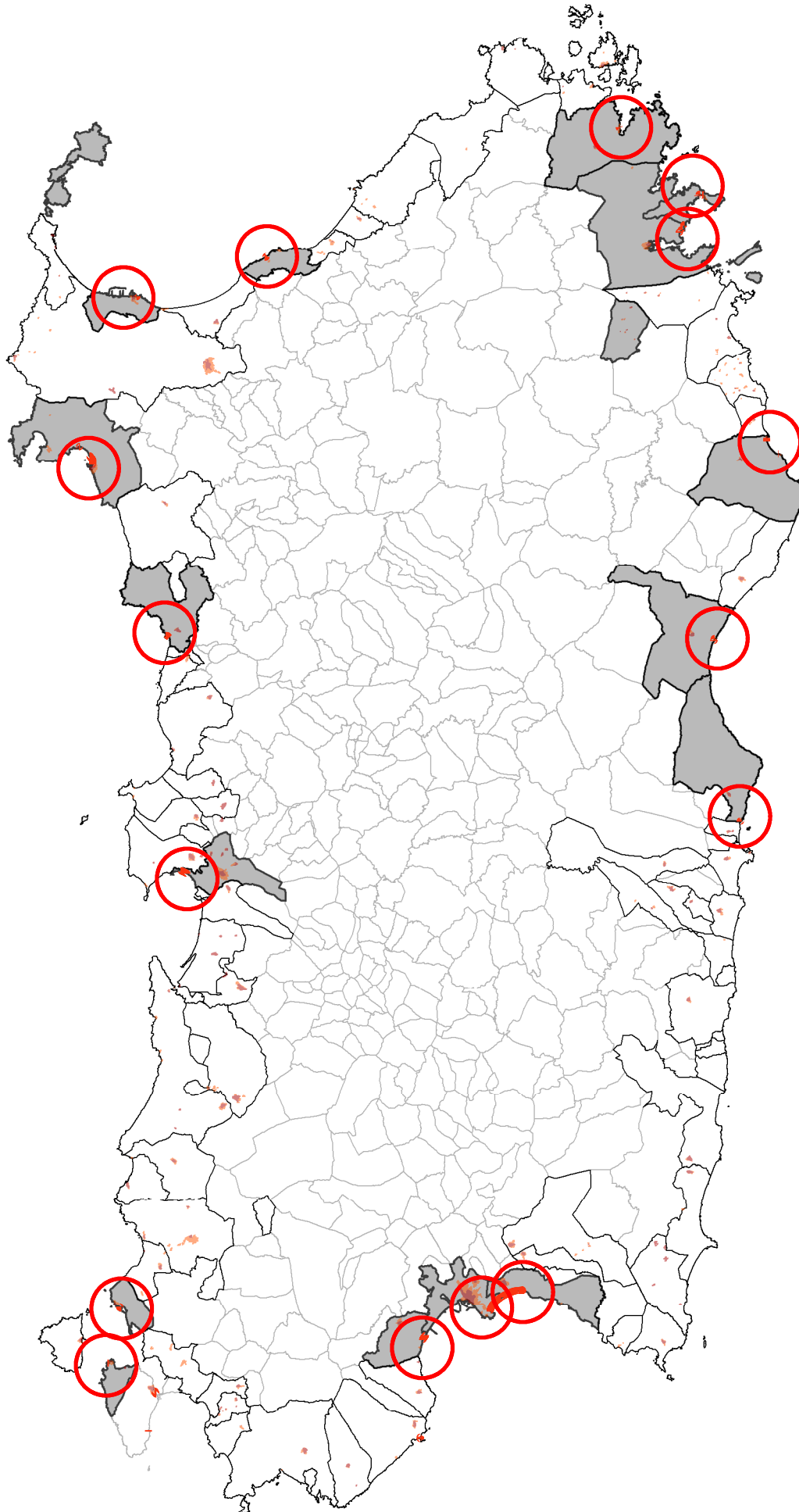


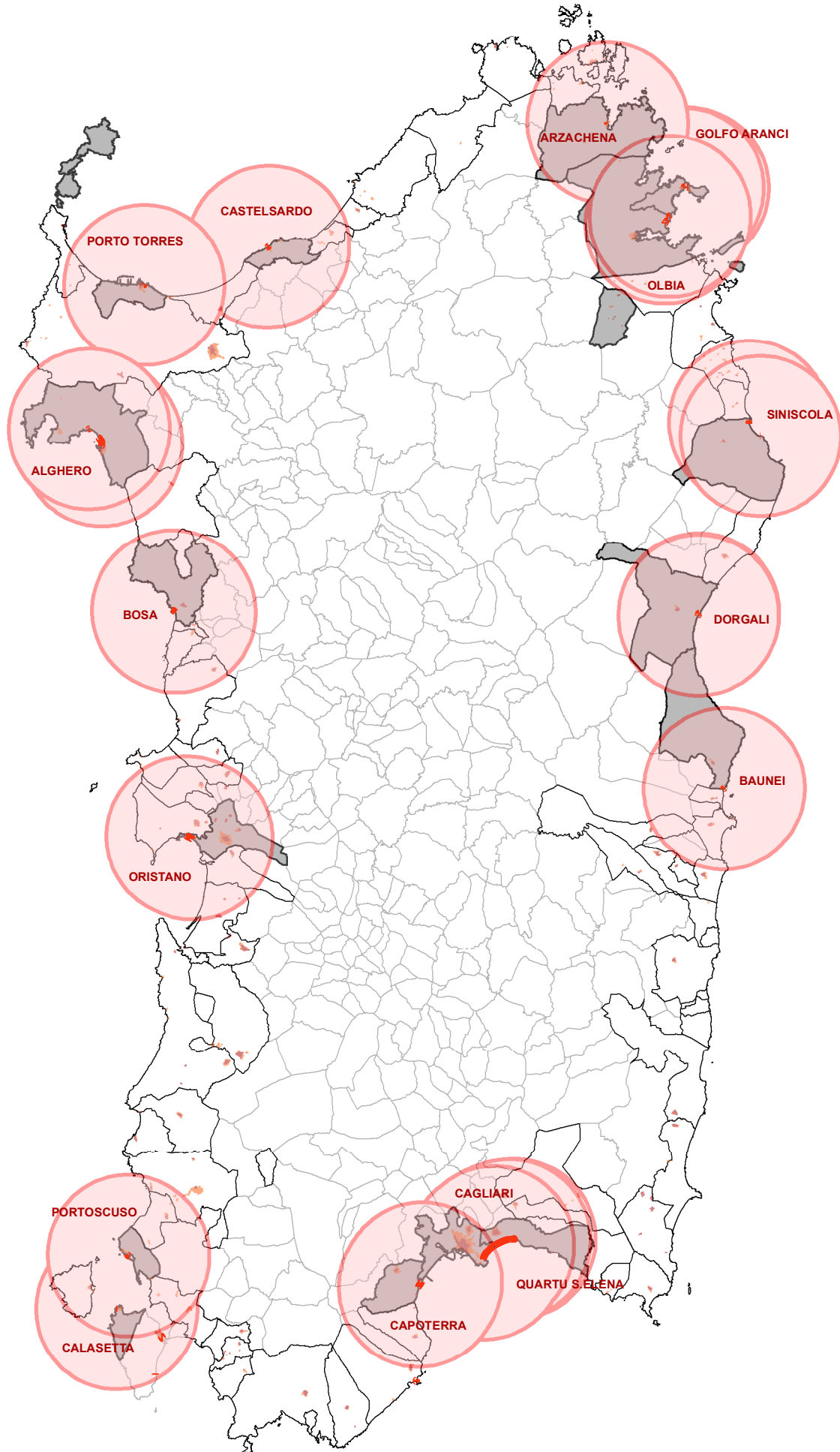
**REGIONE AUTÒNOMA DE SARDIGNA
REGIONE AUTONOMA DELLA SARDEGNA**

LITORALI URBANI

Legge Regionale n. 45/89, art 10 bis, comma 2 bis

Allegato al D.P.Reg. n. 19 del 18.4.2016







REGIONE AUTONOMA DELLA SARDEGNA

LITORALI URBANI

L.R. 45/89, art 10 bis, comma 2 bis



ALGHERO

COMUNE **ALGHERO**

LOCALITA' **SPIAGGIA DI FERTILIA**



REGIONE AUTONOMA DELLA SARDEGNA

LITORALI URBANI

L.R. 45/89, art 10 bis, comma 2 bis



COMUNE **ALGHERO**

LOCALITA' **LIDO**



ARZACHENA



BAUNEI



BOSA



REGIONE AUTONOMA DELLA SARDEGNA

LITORALI URBANI

L.R. 45/89, art 10 bis, comma 2 bis



CAGLIARI

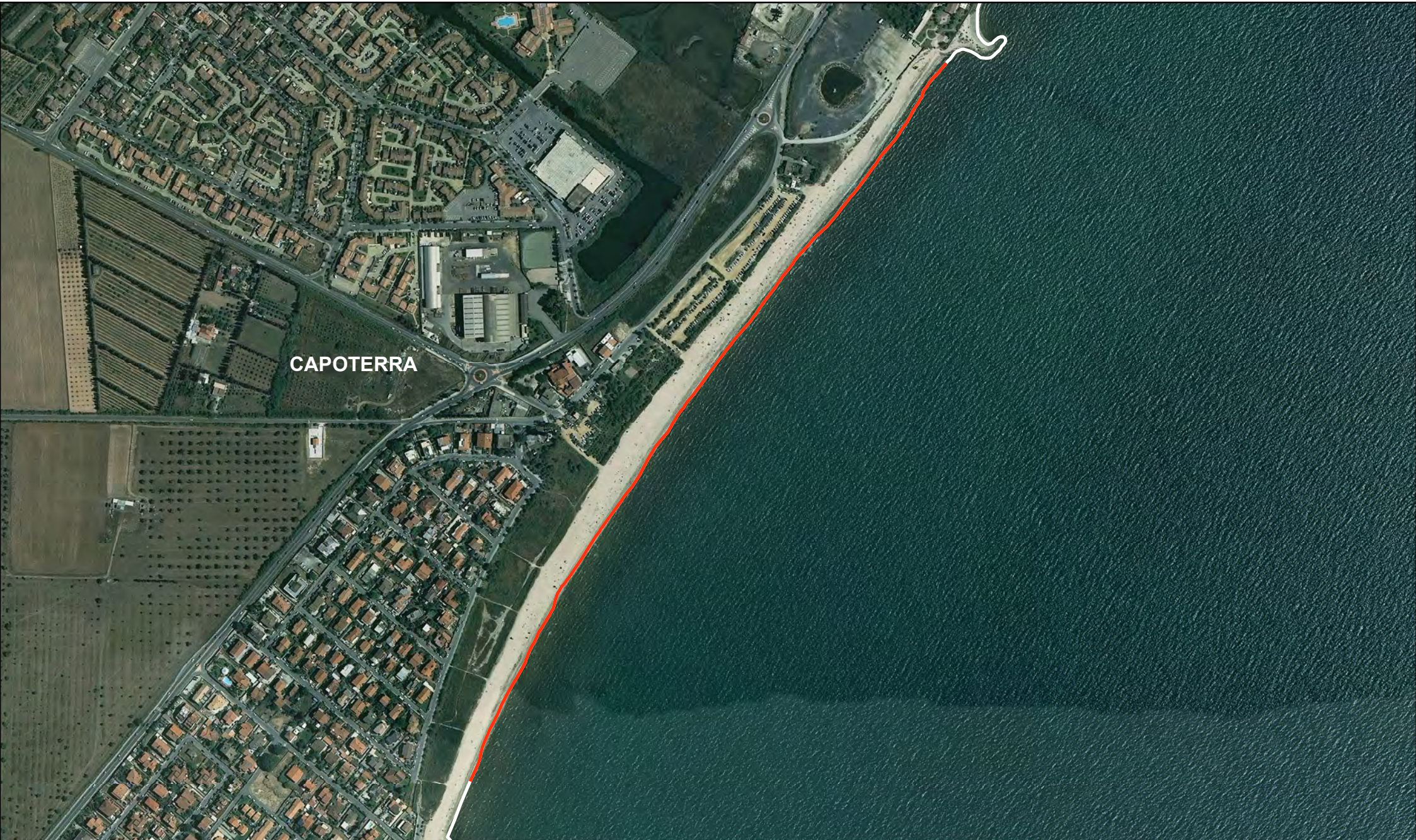
QUARTU S. ELENA

COMUNE **CAGLIARI**

LOCALITA' **POETTO**



CALASETTA





REGIONE AUTONOMA DELLA SARDEGNA

LITORALI URBANI

L.R. 45/89, art 10 bis, comma 2 bis



CASTELSARDO

COMUNE **CASTELSARDO**

LOCALITA' **SPIAGGIA DI LU BAGNU**



REGIONE AUTONOMA DELLA SARDEGNA

LITORALI URBANI

L.R. 45/89, art 10 bis, comma 2 bis



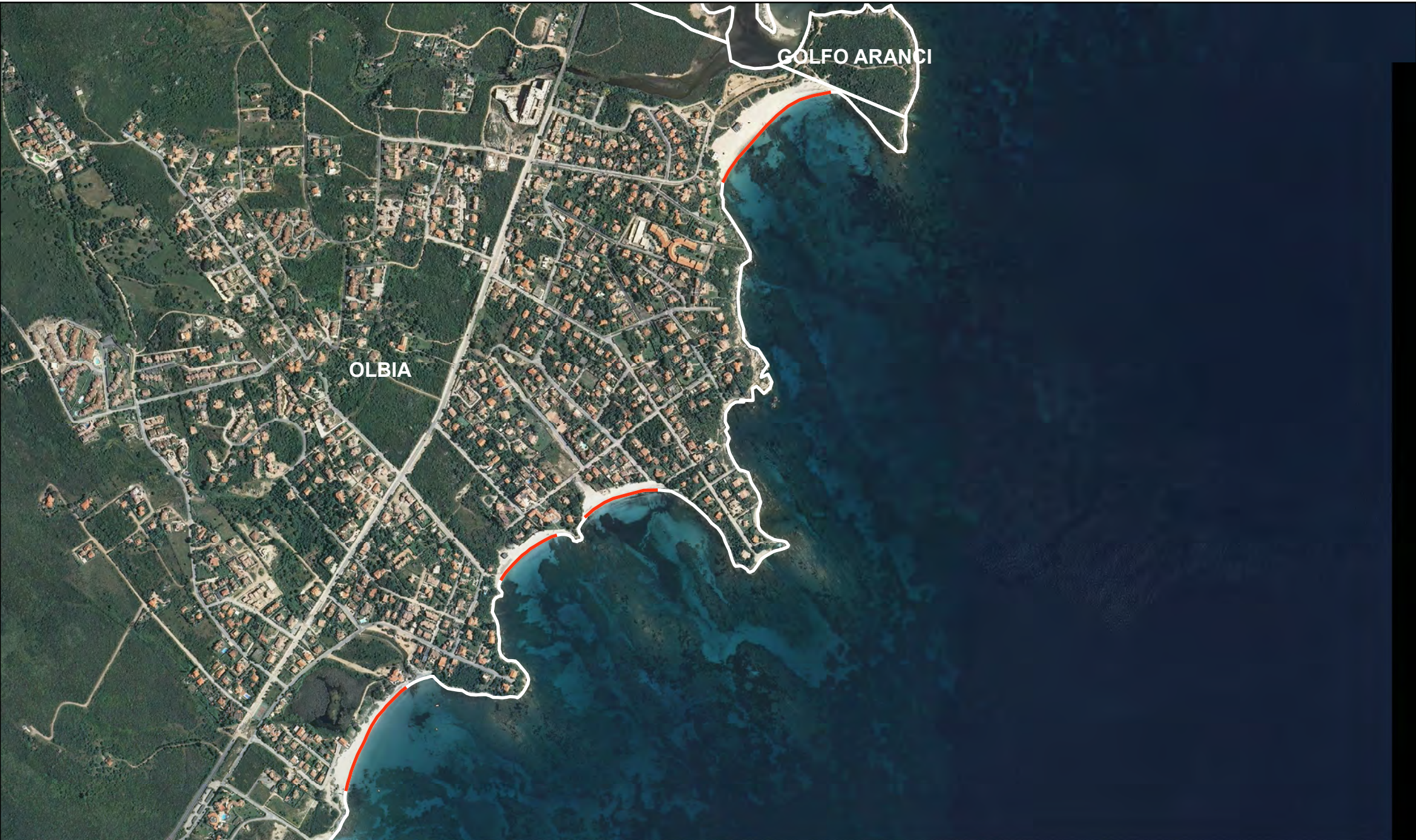
DORGALI

COMUNE **DORGALI**

LOCALITA' **SPIAGGIA DI CALA GONONE**



GOLFO ARANCI

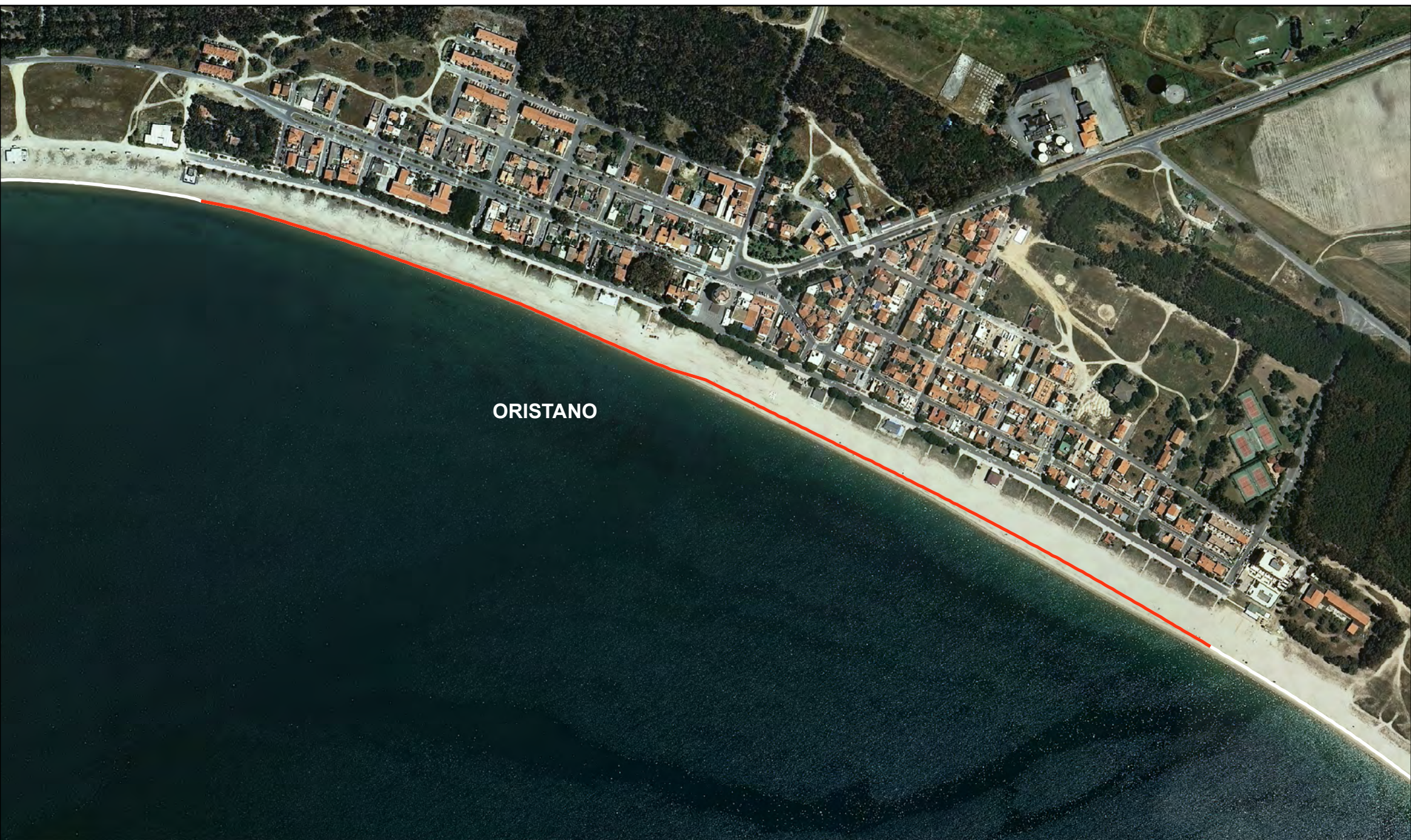




REGIONE AUTONOMA DELLA SARDEGNA

LITORALI URBANI

L.R. 45/89, art 10 bis, comma 2 bis



ORISTANO

COMUNE **ORISTANO**

LOCALITA' **SPIAGGIA DI TORREGRANDE**



PORTO TORRES



REGIONE AUTONOMA DELLA SARDEGNA

LITORALI URBANI

L.R. 45/89, art 10 bis, comma 2 bis



COMUNE **PORTOSCUSO**

LOCALITA' **SPIAGGIA DI PORTOVESME**





SINISCOLA



REGIONE AUTONOMA DELLA SARDEGNA

LITORALI URBANI

L.R. 45/89, art 10 bis, comma 2 bis



SINISCOLA

COMUNE **SINISCOLA**

LOCALITA' **SPIAGGIA DI SANTA LUCIA**



Comune	Località	I litorali urbani ricadono nei territori dei Comuni che si sono storicamente sviluppati sul mare	I litorali urbani devono essere in continuità o inseriti nei centri abitati	Sono presenti edifici e infrastrutture tali da aver trasformato i caratteri di naturalità	Sono caratterizzati da un'alta frequentazione dell'utenza durante tutto l'anno	Centri abitati ricompresi in raggio di 15 km
ALGHERO	Spiaggia di Fertilia	Si	Si	Si	Si	Olmedo, Putifigari
	Lido	Si	Si	Si	Si	Olmedo, Putifigari, Villanova Monteleone
ARZACHENA	Spiaggia di Cannigione	Si	Si	Si	Si	Palau, La Maddalena
BAUNEI	Spiaggia di Santa Maria Navarrese	Si	Si	Si	Si	Lotzorai, Girasole, Triei, Tortoli
BOSA	Spiaggia di Bosa Marina	Si	Si	Si	Si	Suni, Modolo, Tinnura, Sagama, Flussio, Magomadas, Tresnuraghes, Montresta, Sindia, Scano Montiferro, Sennariolu, Cuglieri
CAGLIARI	Poetto	Si	Si	Si	Si	Quartu, Selargius, Monserrato, Quartucciu, Settimo San Pietro, Sinnai, Maracalagonis, Sestu, Elmas, Assemini, Capoterra
CALASETTA	Spiaggia Sottotorre	Si	Si	Si	Si	Carloforte, Sant'Antioco, Portoscuso, Carbonia, San Giovanni Suergiu
CAPOTERRA	La Maddalena Spiaggia	Si	Si	Si	Si	Cagliari, Sarroch, Assemini, Elmas, Monserrato, Villa San Pietro, Pula
CASTELSARDO	Spiaggia di Lu Bagnu	Si	Si	Si	Si	Tergu, Valledoria, Sorso, Sennori, Nulvi, Sedinì, Bulzi, Santa Maria Coghinas
DORGALI	Spiaggia di Cala Gonone	Si	Si	Si	Si	Orosei, Loculi, Galtellì, Irgolì, Onifai
GOLFO ARANCI	Prima Spiaggia	Si	Si	Si	Si	Olbia
	Terza Spiaggia				Si	
	Quarta Spiaggia				Si	
	Quinta Spiaggia				Si	
OLBIA	Bados	Si	Si	Si	Si	Golfo Aranci, Loiri Porto San Paolo
	Pittulongu - Mare e Rocce				Si	
	Pittulongu - Pellicano				Si	
	Pittulongu - Lo Squalo				Si	
ORISTANO	Spiaggia di Torregrande	Si	Si	Si	Si	Santa Giusta, Cabras, Riola Sardo, Barattili San Pietro, Nurachi, San Vero Milis, Zeddiani, Siamaggiore, Solarussa, Simaxis, Palmas Arborea, Arborea
PORTO TORRES	Spiaggia dello Scoglio Lungo	Si	Si	Si	Si	Sassari, Sorso
PORTOSCUSO	Spiaggia di Portovesme	Si	Si	Si	Si	Gonnesa, Carloforte, Calasetta, Carbonia, San Giovanni Suergiu, Sant'Antioco
QUARTU SANT'ELENA	Margine Rosso	Si	Si	Si	Si	Cagliari, Selargius, Monserrato, Quartucciu, Settimo San Pietro, Sinnai, Maracalagonis, Soleminis, Sestu, Elmas
	Poetto				Si	
SINISCOLA	Spiaggia de La Caletta	Si	Si	Si	Si	Posada, Torpè, Budoni
	Spiaggia di Santa Lucia				Si	