

Ministero dello sviluppo economico



REGIONE AUTONOMA  
DE SARDEGNA  
REGIONE AUTONOMA  
DELLA SARDEGNA



# LA TV STA CAMBIANDO, È IN ARRIVO L'ALTA QUALITÀ

## ATTUAZIONE PIANO NAZIONALE DI ASSEGNAZIONE FREQUENZE

# 24

novembre 2021

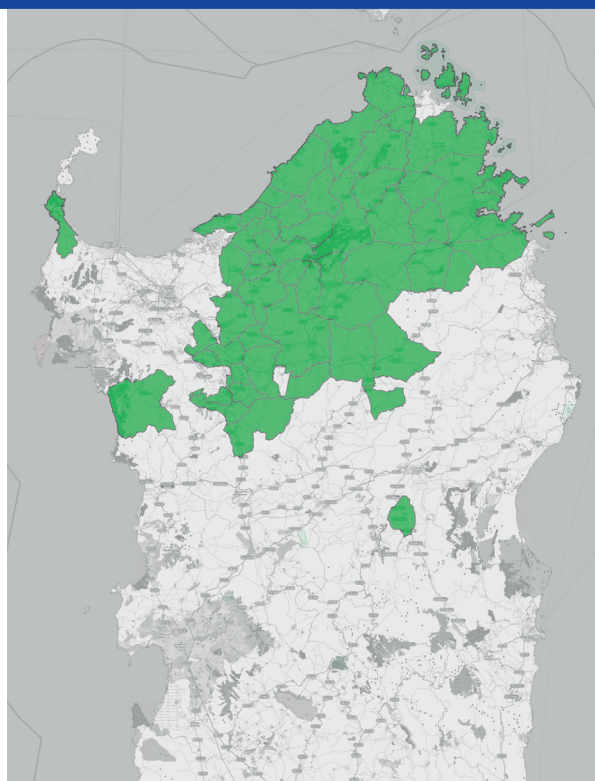
Dopo la riassegnazione delle frequenze in programma nella nostra Regione, per continuare a vedere l'intera offerta televisiva dovremo effettuare la risintonizzazione dei nostri apparati televisivi.

Nella maggior parte dei casi la procedura di risintonizzazione avviene automaticamente; se invece il dispositivo (TV o decoder) fosse privo di tale funzionalità, sarà necessario risintonizzare i canali manualmente.

In generale, le operazioni di riorganizzazione delle frequenze non comportano la necessità di cambiare l'apparato televisivo o l'antenna.

### COMUNI

- Aggius
- Aglientu
- Ardara
- Arzachena
- Badesi
- Banari
- Berchidda
- Bonnanaro
- Bonorva
- Bortigiadas
- Borutta
- Buddusò
- Bulzi
- Calangianus
- Castelsardo
- Cheremule
- Chiaramonti
- Erula
- Florinas
- Giave
- Golfo Aranci
- Laerru
- La Maddalena
- Loiri Porto San Paolo
- Luogosanto
- Luras
- Mamojada
- Martis
- Monti
- Mores
- Nughedu San Nicolò
- Nule
- Nulvi
- Olbia
- Oschiri
- Ozieri
- Pattada
- Perfugas
- Ploaghe
- Santa Maria Coghinas
- Sant'antonio di Gallura
- Santa Teresa Gallura
- Sedini
- Siligo
- Stintino
- Telti
- Tempio Pausania
- Torralba
- Trinità d'Agultu e Vignola
- Tula
- Valledoria
- Viddalba
- Villanova Monte Leone



PER MAGGIORI INFORMAZIONI:

[nuovatvdigitale.mise.gov.it](https://nuovatvdigitale.mise.gov.it)

Call center 06 87 800 262 | WhatsApp 340 1206348

(attivi dal lunedì al sabato dalle 9.00 alle 20.00)